

Ministry of Natural Resources and Environment of Russian Federation



NATIONAL SYSTEM OF AREAS OF THE
MINISTRY OF NATURAL RESOURCES AND
ENVIRONMENT OF THE RUSSIAN FEDERATION

UNITED ADMINISTRATION OF THE "LAND OF
THE LEOPARD" NATIONAL PARK AND NATURAL
BIOSPHERE RESERVE "KEDROVAYA PAD",
UA "LAND OF THE LEOPARD"

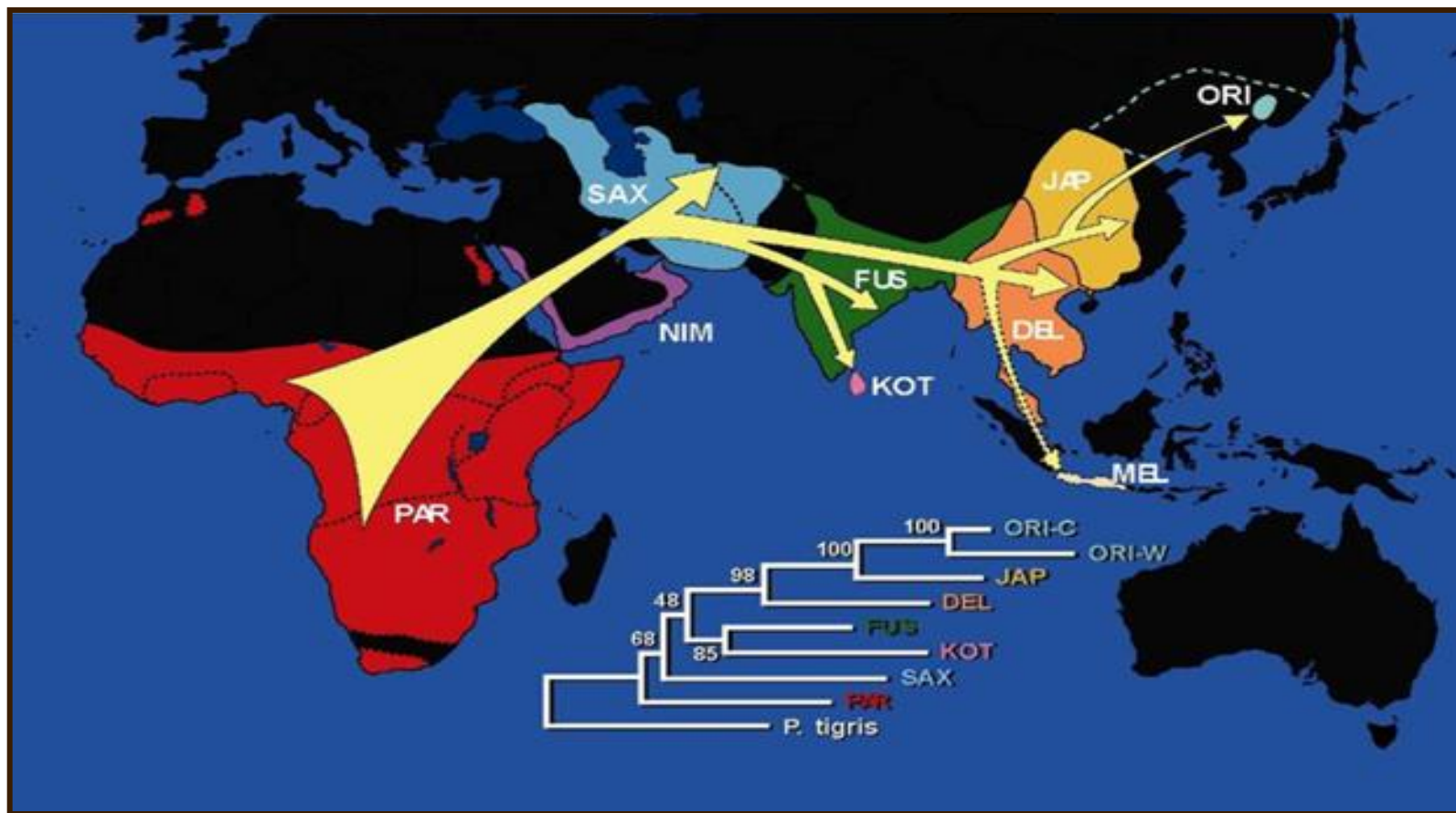


The Integrated Study and Approaches to Amur Leopard Conservation in Protected Areas of Russia

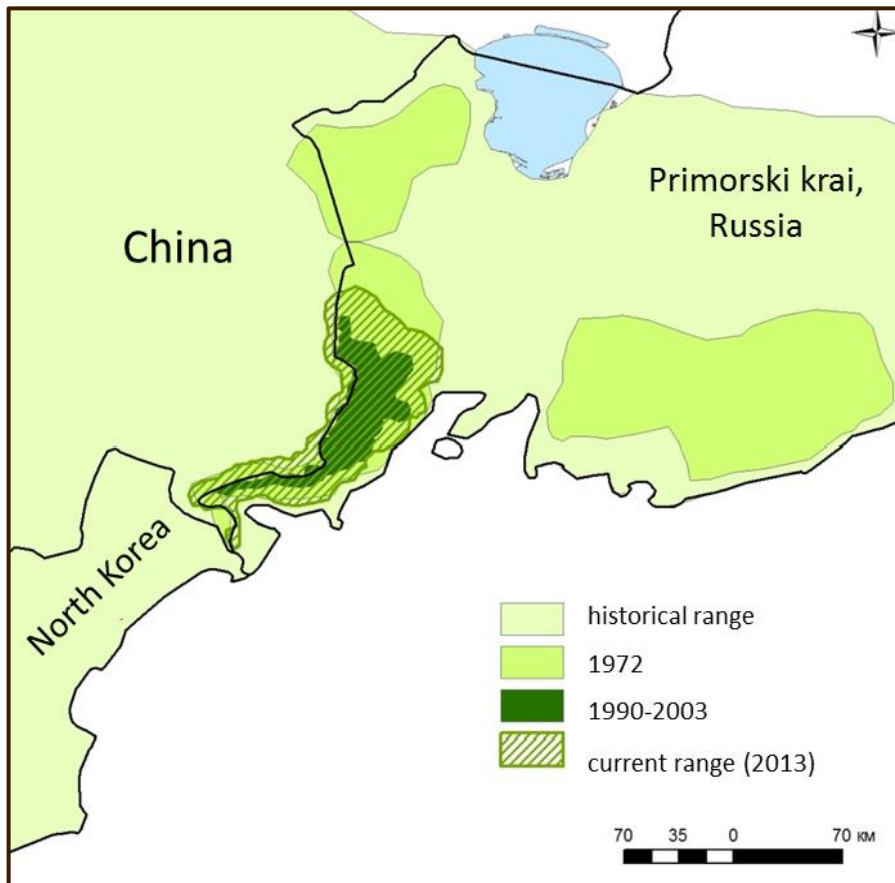


Salmanova Elena,
Deputy director of the
UA "Land of the leopard",
Sapporo, June 30th, 2015

LEOPARD DISTRIBUTION



CURRENT AND HISTORICAL RANGE OF AMUR LEOPARD

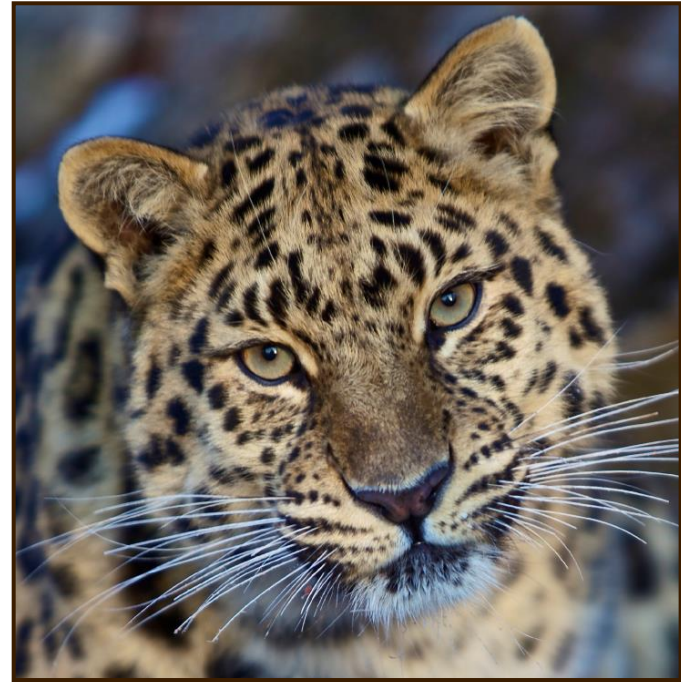
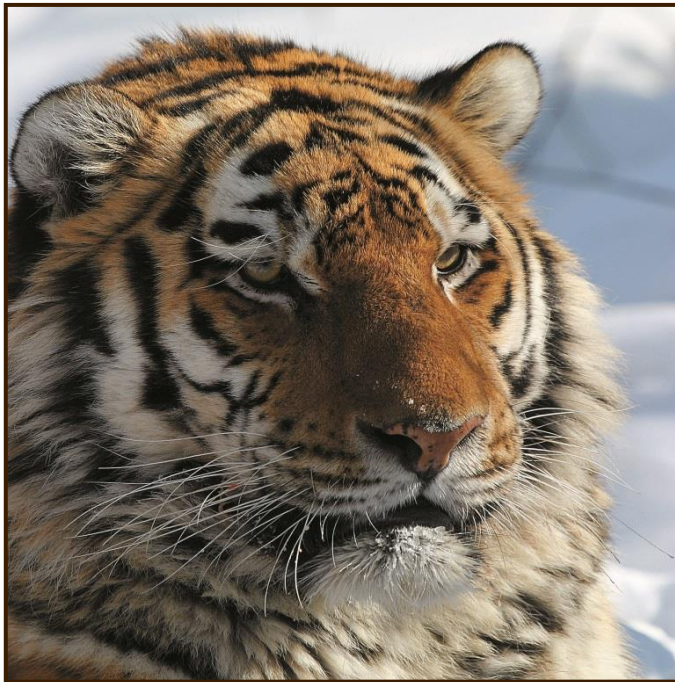


Year of survey	Number of individuals (snowtracking)	Number of individuals (cameratrapping)
1972	28	-
1984	28	-
1991	33	-
1997	28	-
2000	25	-
2003	29	-
2007	30	-
2013	47	49
2015	50	57

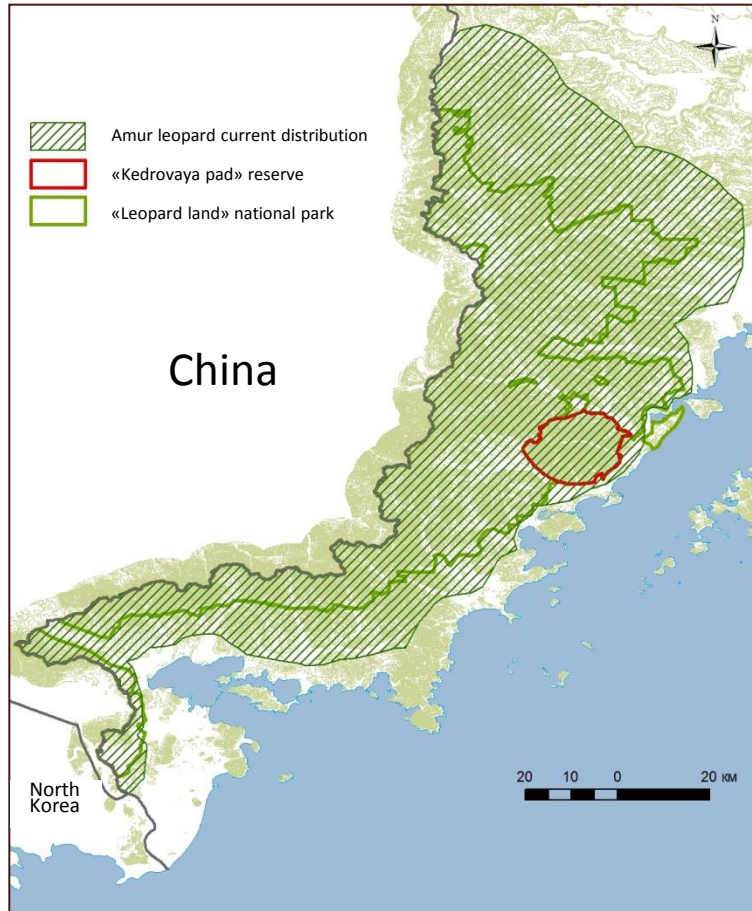



TWO ENDANGERED SPECIES IN ONE AREA

**AMUR TIGER IS ONE OF THE MOST WELL KNOWN CATS IN THE WORLD
BUT THE AMUR LEOPARD IS ALMOST UNKNOWN**



2012: LAND OF THE LEOPARD NATIONAL PARK – UPGRADED TO FEDERAL LEVEL OF PROTECTION





ПРАВИТЕЛЬСТВО РОССИЙСКОЙ ФЕДЕРАЦИИ
ПОСТАНОВЛЕНИЕ
от 5 апреля 2012 г. № 282
МОСКВА


Об учреждении национального парка "Земля леопарда"

В соответствии со статьей 14 Федерального закона "Об особо охраняемых природных территориях" Правительство Российской Федерации **п о с т а н о в л я е т** :

1. Учредить национальный парк "Земля леопарда" общей площадью 261868,84 гектара, включая земли лесного фонда площадью 148427 гектаров и земли иных пользователей общей площадью 113441,84 гектара (без изъятия их из хозяйственной эксплуатации), в Хасанском и Надеждинском муниципальных районах и Уссурийском городском округе Приморского края, Фрунзенском районе г. Владивостока.

Отнести национальный парк "Земля леопарда" к ведению Министерства природных ресурсов и экологии Российской Федерации.

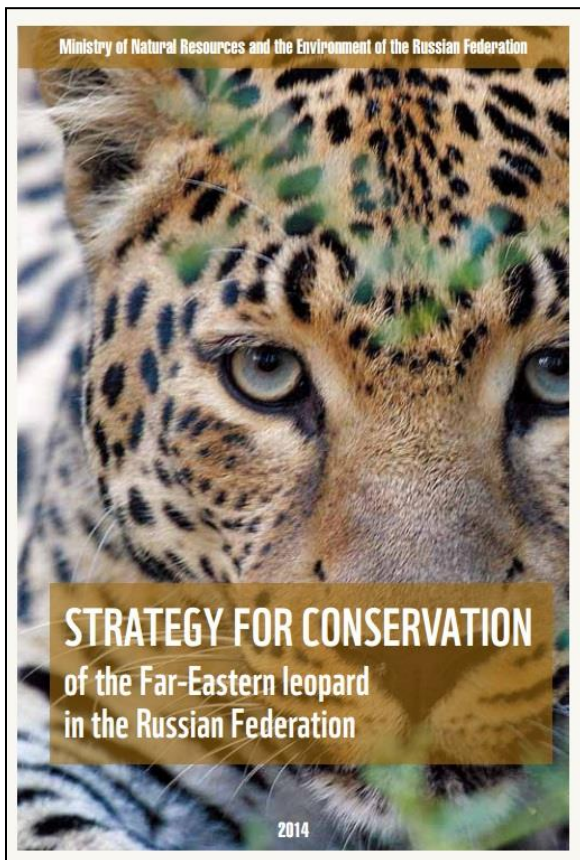
2. Министерству природных ресурсов и экологии Российской Федерации:
 - совместно с администрацией Приморского края обеспечить режим особой охраны природных комплексов и объектов, расположенных на землях, указанных в пункте 1 настоящего постановления;
 - совместно с Федеральным агентством лесного хозяйства обеспечить подготовку в установленном порядке проекта акта Правительства Российской Федерации о переводе земель лесного фонда, указанных в пункте 1 настоящего постановления, в земли особо охраняемых территорий и объектов и внести его в Правительство Российской Федерации до 1 января 2014 г.

Председатель Правительства
Российской Федерации  № 1

В.Путин



STRUCTURE OF THE STUDY AND CONSERVATION PROCESS OF AMUR LEOPARD



Main coordinator



In collaboration with



Russian
academy of
science

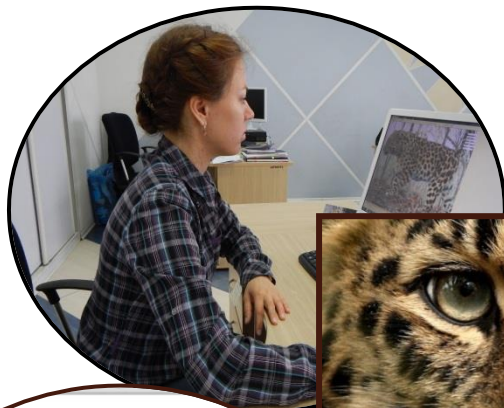
And other...

With the support of



The primary tasks for Land of the Leopard National Park to conserve Amur leopards

Wildlife study



Law enforcement



Raising public awareness



Russian-Chinese cooperation



Habitat protection



Law enforcement

Poachers primarily target ungulates –the food base of Amur leopards



THE NATIONAL SYSTEM OF PROTECTED AREAS OF THE MINISTRY OF NATURAL RESOURCES AND ENVIRONMENT OF THE RUSSIAN FEDERATION



Habitat protection

Degradation of Amur leopard habitat – Resulting from of annual wild fires



THE NATIONAL SYSTEM OF PROTECTED AREAS OF THE MINISTRY OF NATURAL RESOURCES
AND ENVIRONMENT OF THE RUSSIAN FEDERATION



Wildlife study

THE MAIN METHODS OF DATA COLLECTION



Snow tracking



Cameratrapping

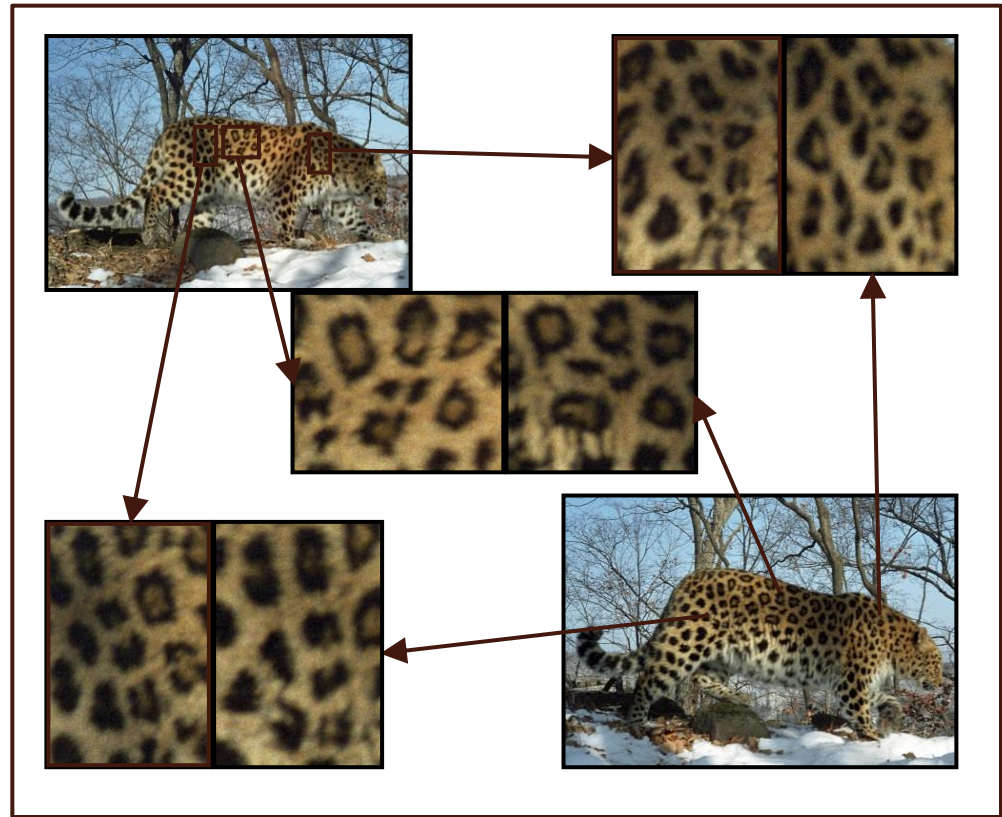


Scat collection

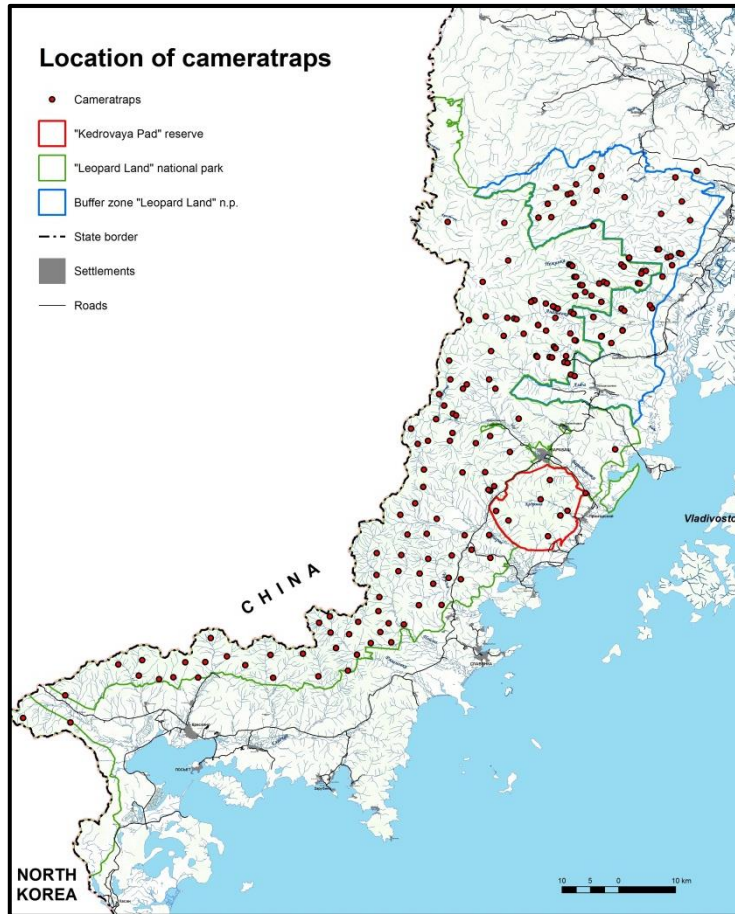


Wildlife study

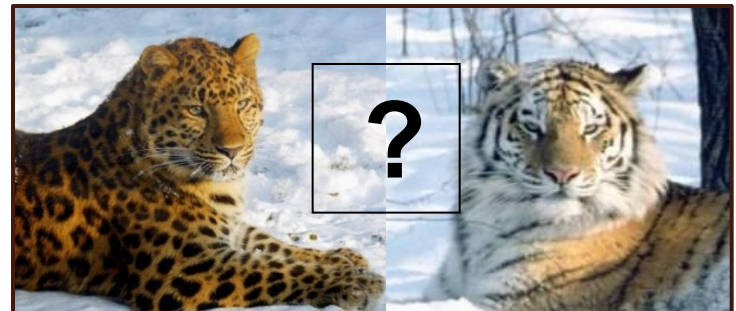
Cametrapping



CAMERATRAP LOCATIONS ON UA“LAND OF THE LEOPARD”

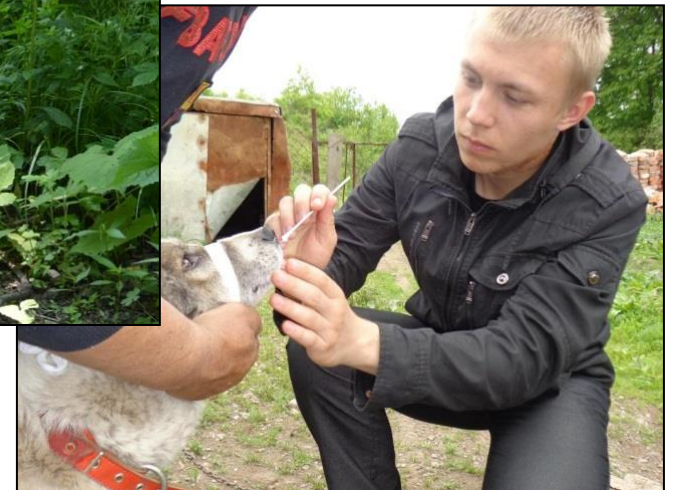


**The first opportunity to
research the Amur
leopard cross-border
migration**



Wildlife study

DISEASE RISK ASSESMENT



THE NATIONAL SYSTEM OF PROTECTED AREAS OF THE MINISTRY OF NATURAL RESOURCES AND ENVIRONMENT OF THE RUSSIAN FEDERATION



RUSSIAN-CHINESE COOPERATION



RAISING PUBLIC AWARENESS



A close-up photograph of a leopard cub walking along the side of a tree trunk. The cub's fur is covered in dark, irregular spots and rosettes on a lighter tan background. It has light-colored eyes and long, white whiskers. The tree trunk is thick and has rough, greyish-brown bark. The background is out of focus, showing brown leaves and branches.

**THANK YOU
FOR YOUR
ATTENTION**

© Gennadii Usin